

VoIP КОММУТАТОР - IP COM



**ДО 1800 SIP АБОНЕНТОВ
ДО 744 SIP ТРАНКОВ
4Е1**

VoIP:

- SIPv2;
- GSCPoIP.

TDM:

- CCS7 (OKCN₇);
- DSS;
- R1.5;
- 2BCK;
- 1BCK.

- Стандарт: SIPv2
- Голосовые кодеки:
 - G711 PCMA
 - GSM6.10 FULL RATE
 - G729A
 - G723
 - G726
- Эхоподавление:
 - рекомендации G.165 и G.168
 - echo tail до 128 мс
- Джиттер буфер:
 - регулируемый
 - до 255 мс
- Факс:
 - детектор факса
 - G711 PCMA
 - T.38
- DTMF:
 - обнаружение DTMF в голосовом тракте
 - прием/передача в голосовом тракте (inband)
 - прием/передача в методах INFO
 - rfc2833

IP COM

MTA.5100.537-2016

IP COM ATC M200 базовая платформа на 4Е1, на 124 SIP с возможностью расширения SIP каналов до 744, питание 48/60В, с возможной установкой COPM IP, 1U.

IP КЛЮЧ

MTA.5100.207-2016

Модуль-ключ на 1 лицензию - 124xSIP.

*Расширенный список DBO
DHCP сервер
Radius
FAX сервер
Запись переговоров
Система конференц-связи
Диспетчерский пульт
IVR
Autoprovision для SIP телефонов
Firewall
Тарификация
COPM*

VoIP КОММУТАТОР - IP COM



IP-коммутатор (IP-COM) осуществляет гибкую, многоуровневую маршрутизацию VoIP (SIP) вызовов, обеспечивая полный контроль над любыми видами голосового и/или видео трафика на сети оператора связи, ведомственной сети или корпоративной сети организации.

IP-COM осуществляет одновременную коммутацию до 744 цифровых VoIP каналов с конвертацией основных кодеков и обеспечением голосовых каналов функцией подавления эха.

Гибкая многоуровневая система обработки и маршрутизации вызовов позволяет осуществлять статическое или динамическое преобразование большинства параметров вызова, строить схемы организации связи любой сложности под решение любых задач.



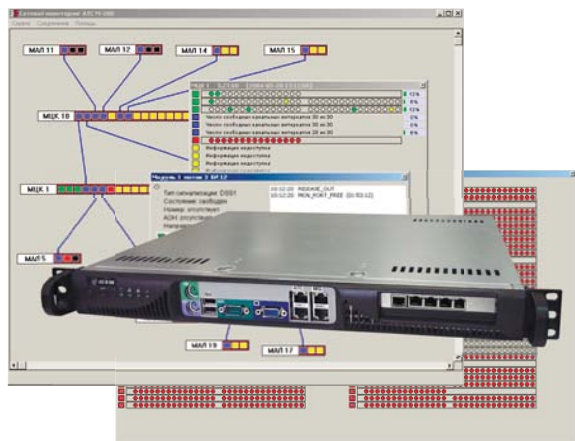
Система поддержки абонентского доступа предоставляет интерфейс для подключения до 1800 цифровых (SIP) абонентов с полной поддержкой всех основных абонентских сервисов и функций контроля и учета.

Применение внешних медиа-шлюзов (абонентских концентраторов) позволяет расширять абонентскую емкость за счет использования классических аналоговых телефонных аппаратов и сопутствующего телефонного оборудования.



Интегрированные интерфейсы E1 (G.703) обеспечивают подключение к TDM сетям с использованием протоколов CCS7 (OKCN₇) и PRI DSS. Наличие интерфейсов традиционной телефонии дополняет коммутатор функционалом медиа-шлюза, что позволяет осуществлять взаимодействие между сетями с пакетной и канальной системами передачи.

VoIP КОММУТАТОР - IP COM



Коммутатор комплектуется набором современного интуитивно-понятного программного обеспечения, предоставляющего обслуживающему персоналу удобный и быстрый доступ как к сервисному (мониторинг, администрирование), так и системному функционалу оборудования.



Система формирования отчетности и журнализации обеспечивает доступ к различным видам хранимых данных о работе оборудования, включая статистику и тарификацию. Система сбора данных тарификации М-200 подтверждена соответствующим сертификатом.



В целях обеспечения выполнения требований Минсвязи РФ, описанных в приказе №268, оборудование может быть укомплектовано дополнительным модулем СОРМ, реализующем необходимый функционал, как для IP-COM отдельно, так и в пределах обслуживаемой коммутатором сети.



При наличии на сети других модулей М-200 (узел коммутации, абонентский концентратор) взаимодействие между ними может быть организовано с применением протоколов GSCP или GSCPoIP, что преобразует систему в единый аппаратно-программный комплекс М-200.

WWW.M-200.COM



ООО "МТА"
РОССИЯ, 197374
САНКТ-ПЕТЕРБУРГ
УЛ. МЕБЕЛЬНАЯ 12
ТЕЛ. (812) 331-15-50
E-MAIL: SALE@M-200.COM